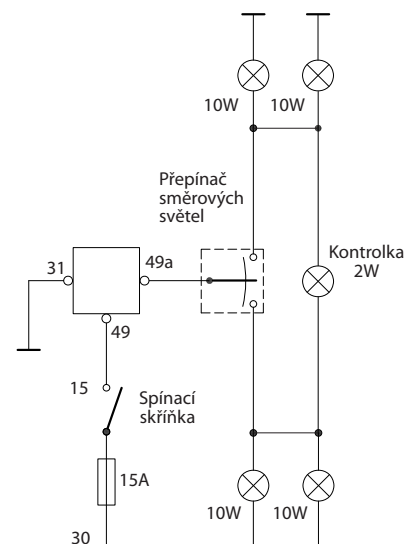
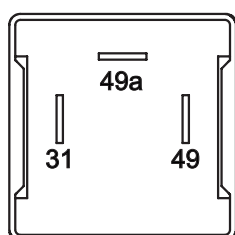
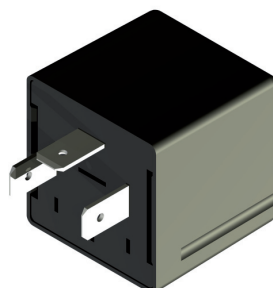


Přerušovač směrových světel – blinkr

AEV 3003

Elektronický přerušovač směrových světel pro motocykly.



TECHNICKÉ PARAMETRY

Jmenovité napětí	12V
Zkušební napětí	13V ±0,1V
Rozsah provozního napětí	9 až 15V
Jmenovitá zátěž směrová světla	2x10W + 1x2W
Jmenovitá zátěž varovná světla	4x10W + 3x2W
Pracovní teplota	-40°C až +85°C
Skladovací teplota	-40°C až +90°C
Frekvence blikání normální	1,5 ±0,5Hz / 90 ±30imp/min.
Frekvence blikání rychlá	2,5 až 5Hz / 150 až 300imp/min.
Úbytek napětí 49→49a	< 450mV
Zkratuvzdornost 49→49a	15A pojistka
Krytí	IP53
Rozměry	30,4x30,4x30 mm
Konektor	ISO 7588

SPLŇUJE NORMY

VW 801 01
TL 983
DIN 1451

APLIKACE, POUŽITÍ

JAWA